



360 & 3D APPLICATIONS



DRONE TECHNICS

EMERGING TECHNOLOGIES



TECH EVENTS



VIRTUAL REALITY



CLEAN ENERGY



# METIP

MARITIME EMERGING TECHNOLOGIES INNOVATION PARK



ROBOTICS



DIGITAL INNOVATION



ARTIFICIAL INTELLIGENCE

METIP.NL

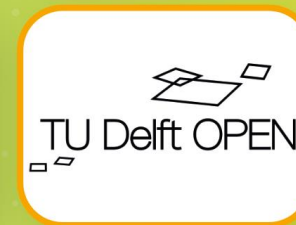
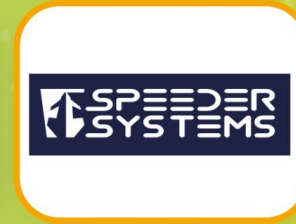
FUTURE TRENDS



# Agenda

- Introductie METIP & doel workshop
- Toelichting Challenge Based Innoveren in de praktijk (John Troch, DroneQ)
- Challenges binnen de maritieme en offshore
- Ondersteuning vanuit Maritiem cluster
- Q&A en Interactie
- Afsluiting en netwerken

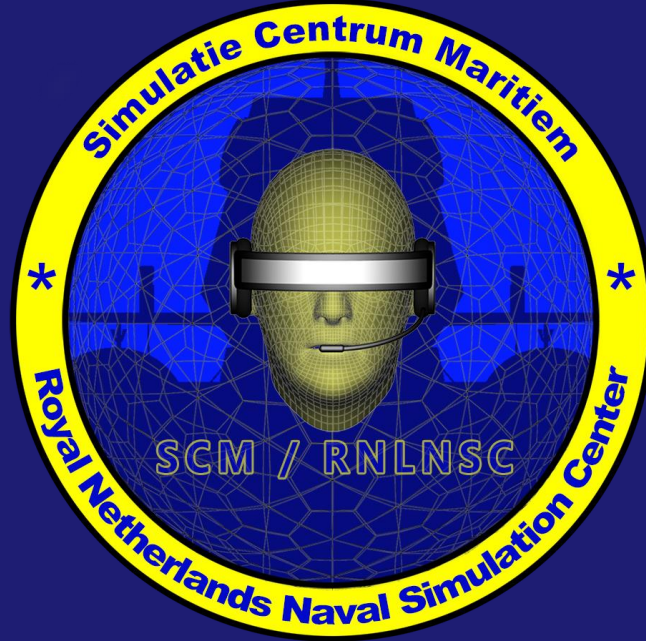
# METIP PARTNERS



# METIP Partners en startups



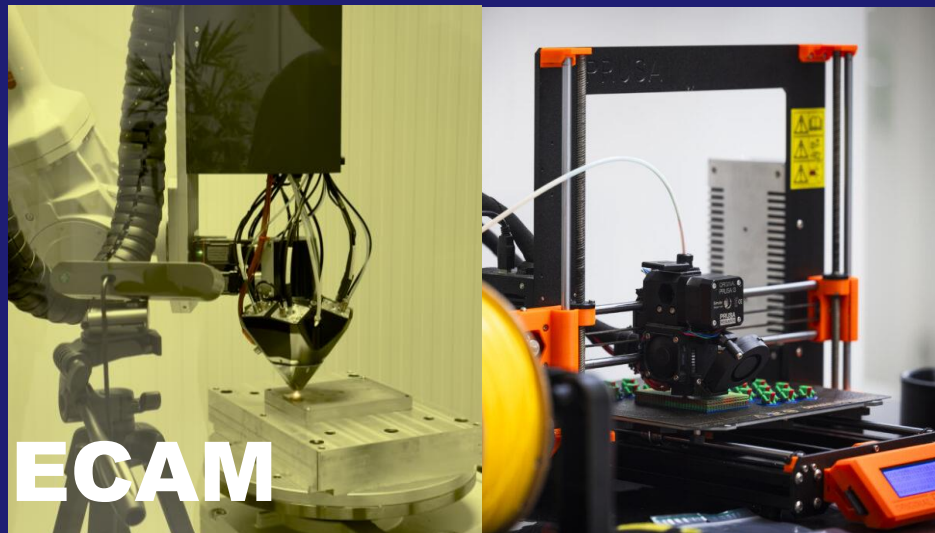
**Boomtag**



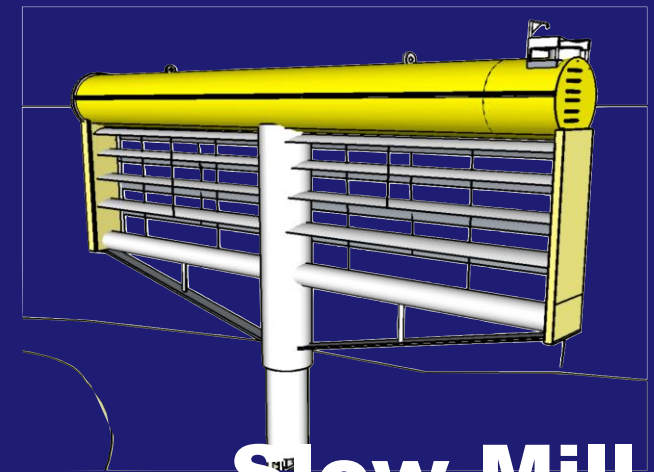
**AyeAye Systems**



**E-Magine**



**ECAM**



**Slow Mill**

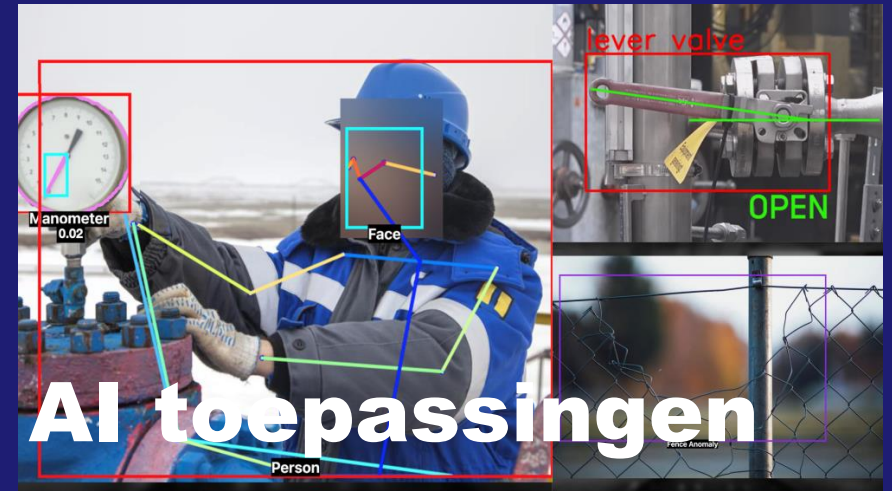
# METIP Partners en startups



**Drone Command Center**



**inspectie**



**AI toepassingen**



**Logistiek**



**Veiligheid**



**Nieuwe technieken**

**DroneQ, AirHub, Spectro AI, Speeder Systems**

# Challenge based Innoveren, in de praktijk.

Opgaven binnen de maritieme en offshore industrie invullen met innovatieve technologieën en systemen.

**Probleemdefinitie** vanuit de praktijk (corporate/overheid).

**Multidisciplinaire samenwerking:** klant, MKB(en), beleidsmakers en bestuurders, Knowledge Transfer Offices en/of studenten, kapitaal (fonds/subsidie verstreker).

**Iteratief proces** van prototyping, testen en leren.

# Versnellen van innovatie voor toekomstbestendige Offshore en Maritieme sector

- Onbemande systemen
- Robotisering & Drones
- Digitalisering
- (Golf) Energie
- Additive Manufacturing
- Extended Reality

Beroepsonderwijs:  
VMBO (regionaal);  
HBO;WO } NH/ZH

TNO, Inholland  
AMS, 4TU, NIOZ,  
Endures, TKI

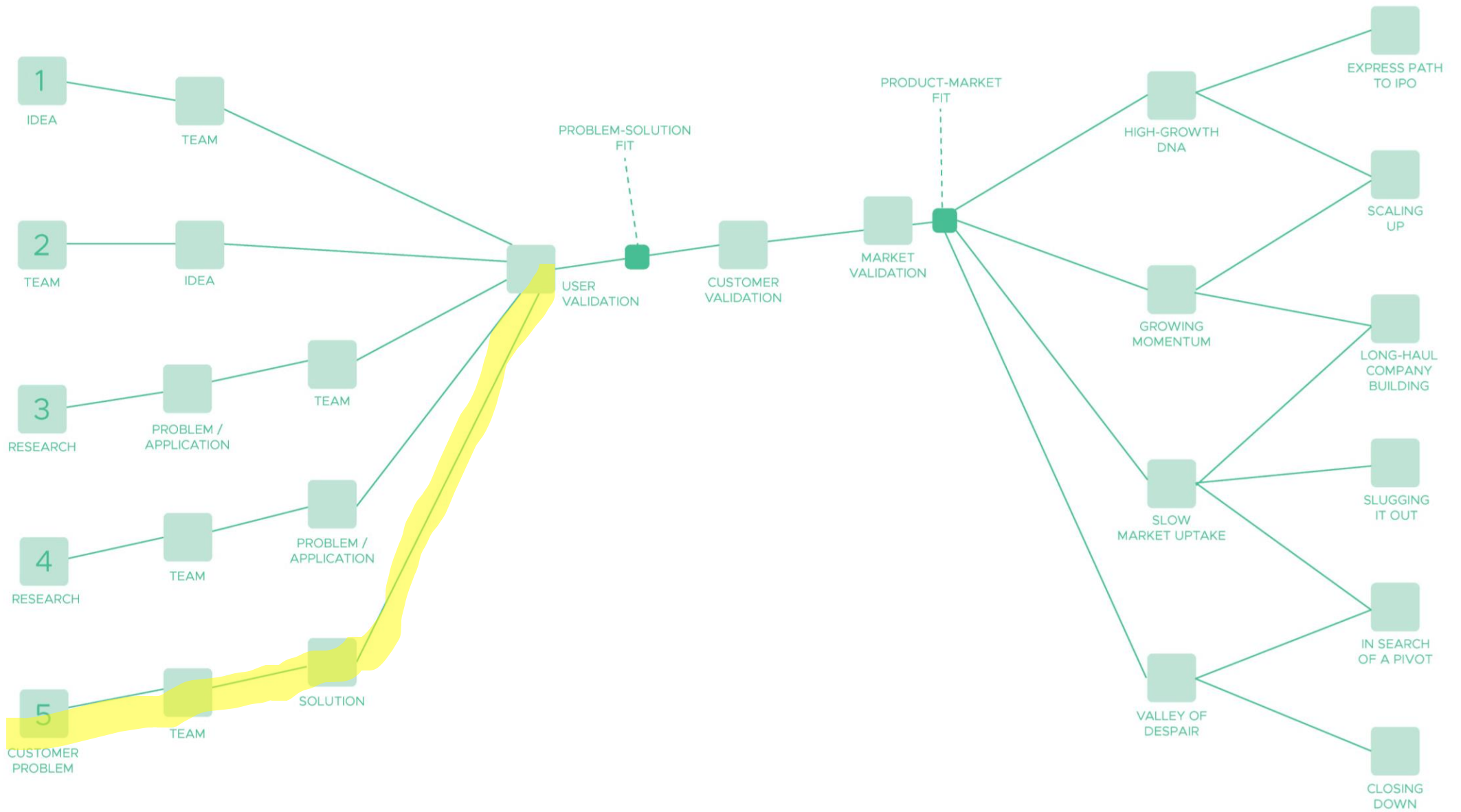
EU; Nationaal  
PNH, Gemeenten

Uitvoering:  
ODNHN; GPNHN



# METIP

MARITIME  
EMERGING  
TECHNOLOGIES  
INNOVATION  
PARK



# Proces

- **Doorgronden** en beschrijven innovatiechallenge met challenge owner, betrokken actoren. Scannen beschikbare financiering (subsidie calls/publiek/privaat)?
- **Matchmaken:** studenten/innovatief MKB; KTO en additionele funding tot een projectvoorstel (RACI; Planning, Deliverables, IP).
- **Prototype**, testen, valideren, demonstraties, interviews implementatie(plan) (3 maanden – 2 jaar)
- **Realisatie**, schalen/implementatie en Nazorg

# Ondersteuning:

Gezamenlijk initiëren van Innovatie projecten: funding, consortiumvorming, coördinatie en penvoerder.

Toegang tot: testfaciliteiten/werkplekken, partners en leveranciers, kennis (technologieën), kapitaal, industrie (markt) en talent.

Mentoring en ondersteuning voor startups.

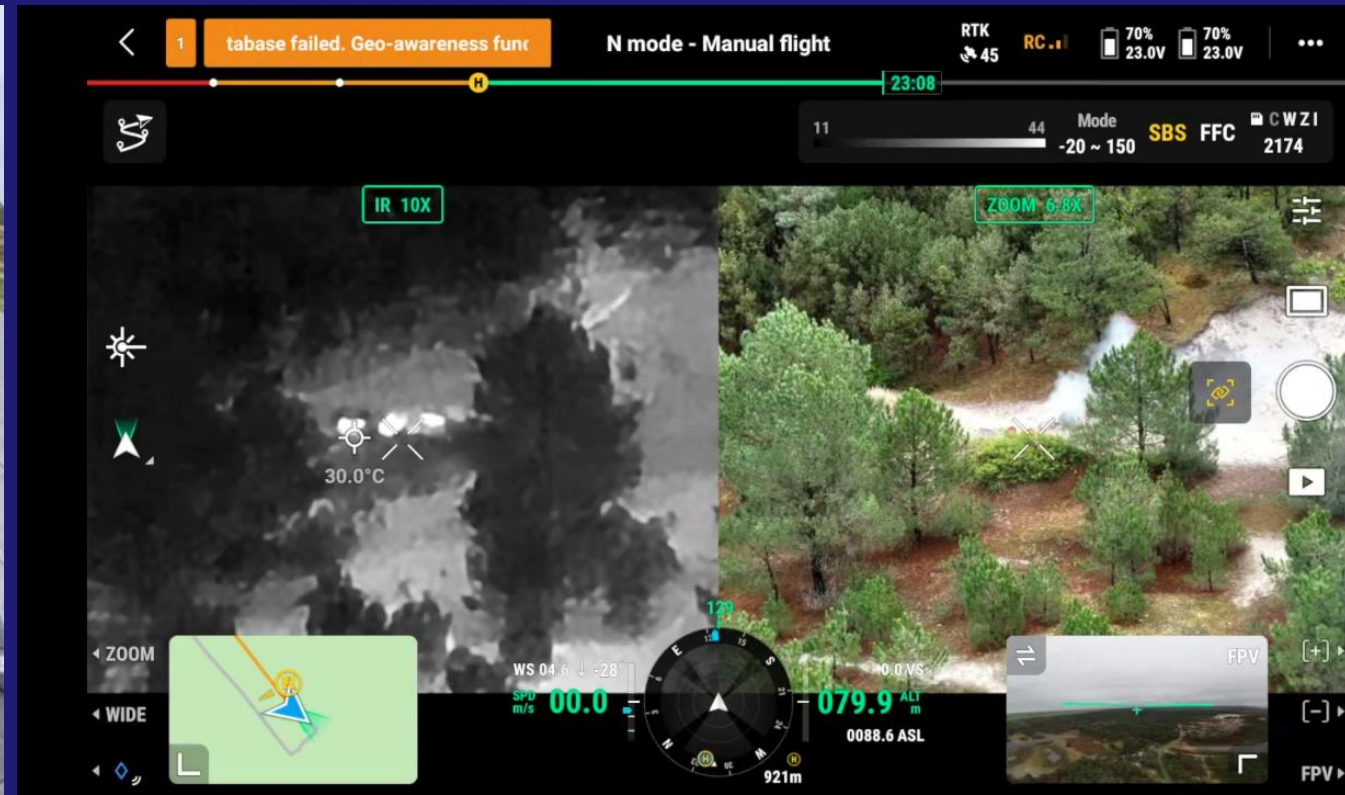
Netwerkmogelijkheden binnen de maritieme en offshore industrie, beleidsmakers en relevante stakeholders.

# Offshore dronetransport en logistiek

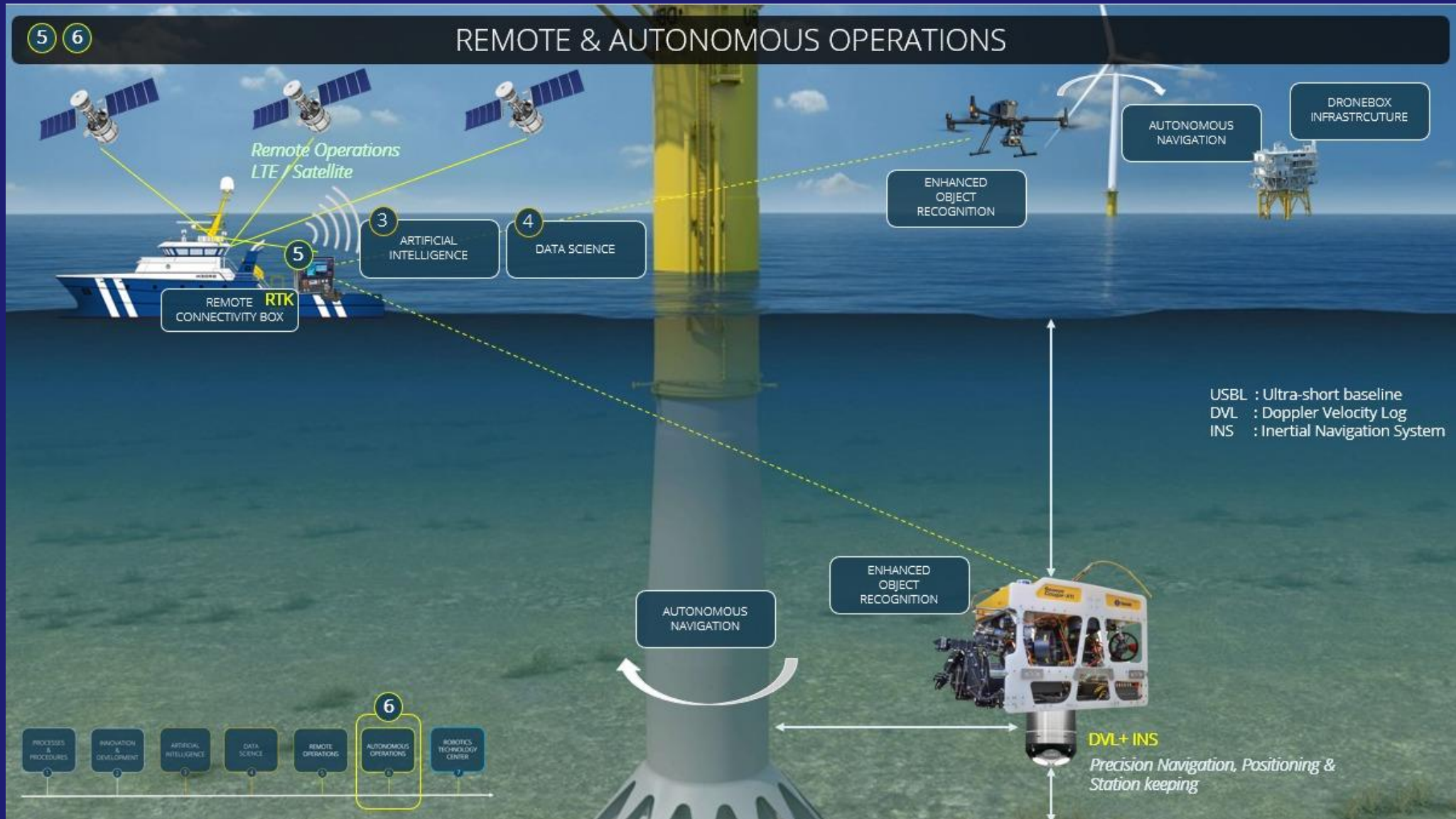




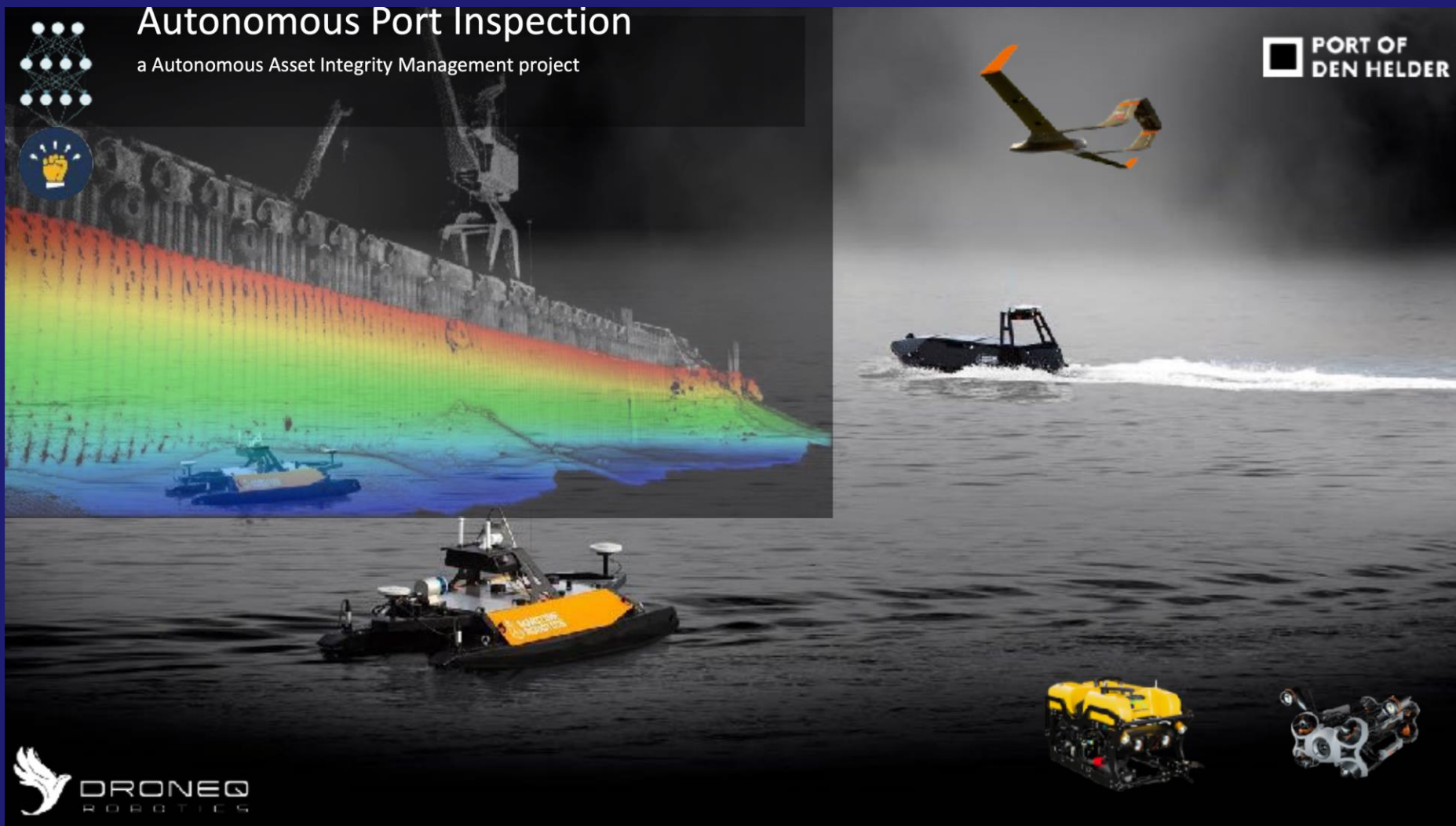
# Autonoom kust veilig



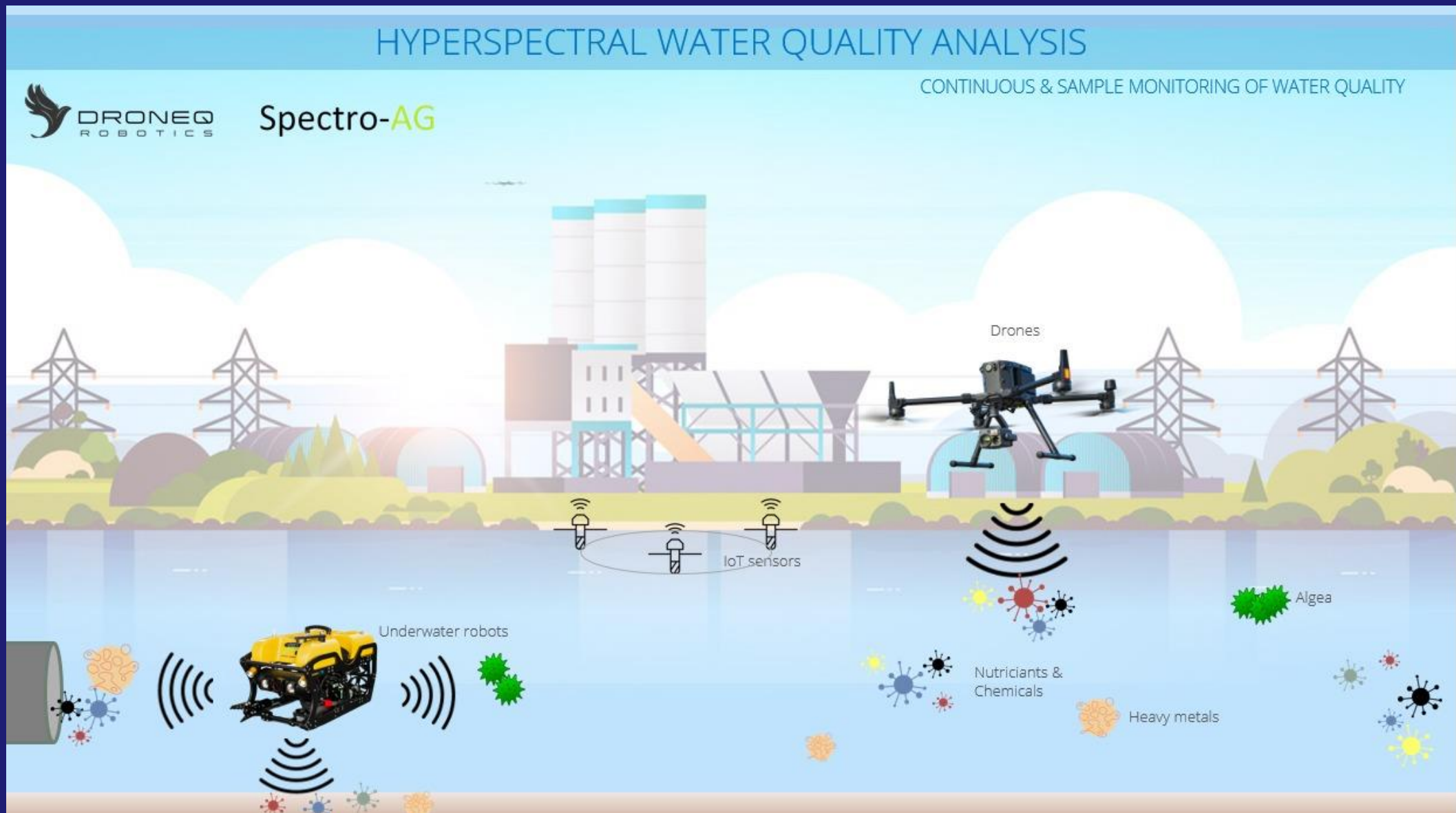
# Autonome inspectie & beveiliging



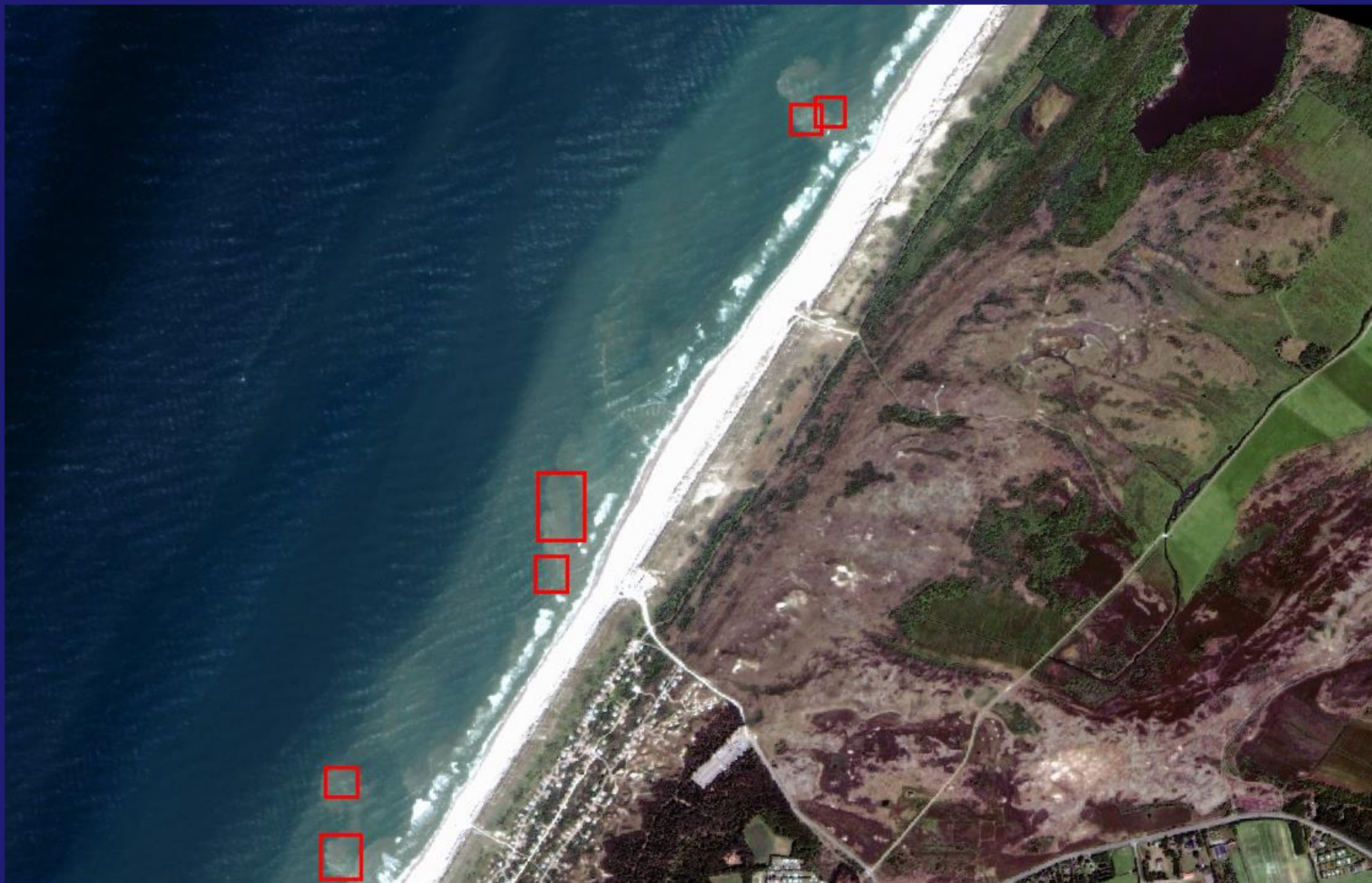
# Autonomous port inspection



# Sensoren, real-time analyse en AI



# Satellietdata icm drone inzet



# Maritime Drone Command Centre



**Waar zit uw innovatie  
behoefte?**




0 antwoord verzonden

## In welke sector binnen de maritieme of offshore industrie ben jij actief?"

De QR scannen of de koppeling gebruiken om deel te nemen



<https://forms.office.com/e/Ze2p8Q6pHv>

 Koppeling kopiëren



Wachten op reactie...

Antwoorden worden weergegeven als een woordwolk

Wordcloud

Alle antwoorden



1 van 4



# Q&A & netwerk

## contact:

**Chris Wever**

METIP

[cwever@onhn.nl](mailto:cwever@onhn.nl)

06 23 23 72 50

**John Troch**

DroneQ Robotics

[john@droneq.com](mailto:john@droneq.com)

06 111 999 55



360 & 3D APPLICATIONS



DRONE TECHNICS

EMERGING TECHNOLOGIES



TECH EVENTS



VIRTUAL REALITY



CLEAN ENERGY



# METIP

MARITIME  
EMERGING  
TECHNOLOGIES  
INNOVATION  
PARK



DIGITAL  
INNOVATION



ROBOTICS



FUTURE  
TRENDS



# METIP.NL

ARTIFICIAL  
INTELLIGENCE

